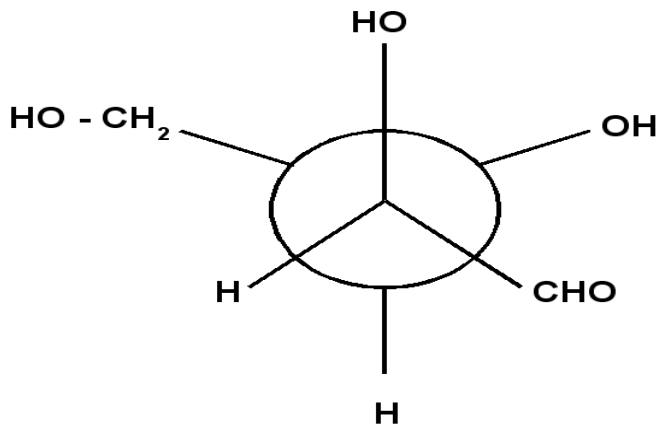


CONFIGURATIONS – EXERCICE 1

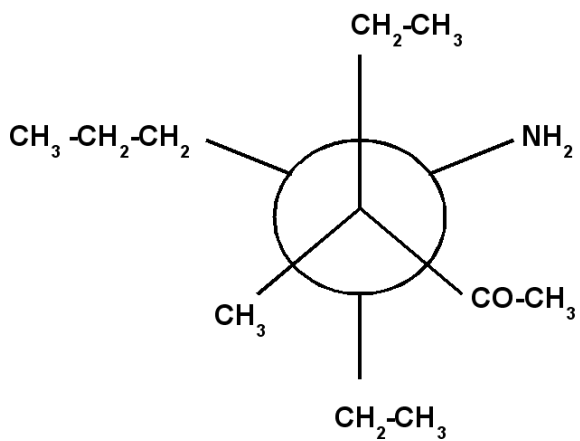
Pour les molécules suivantes :

1. déterminer la configuration des carbones asymétriques
2. préciser sa nomenclature dans le système like/unlike.
3. préciser sa nomenclature dans le système thréo/érythro

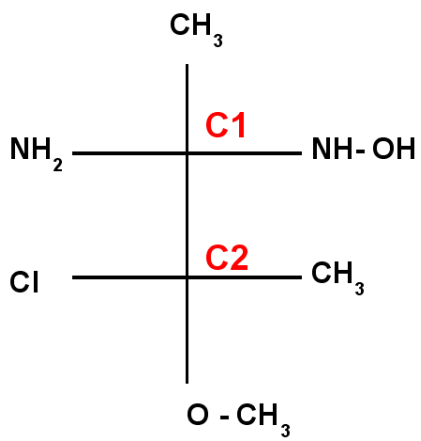
MOLECULE A



MOLECULE B



MOLECULE C



MOLECULE D

